



The European Union's TEN-T programme
supporting ...



– Implementation of River Information Services in Europe





Ministerstvo dopravy



 VARS®

LAVDIS 
LABSKO-VLTAVSKÝ DOPRAVNÍ INFORMAČNÍ SYSTÉM



IRIS Europe 3

→ AIS Transpondéry

VARs Brno a.s. Lucie Sladká
6. 4. 2016, Ministerstvo dopravy ČR

Transpondér R5 Solid AIS



1. STATUS kontrolka LED (vícebarevná)

- zelené světlo svítí – zařízení je v provozu, nejsou aktivní žádná upozornění
- červené světlo svítí – aktivní alarm = chyba

2. a 3. přijímací a vysílací indikace

4. světelný senzor - automatické ztmavení/rozsvícení displeje)

Transpondér R5 Solid AIS



5. Kurzorový ovladač a uprostřed potvrzovací tlačítko

6. ESC = zpět/zrušit

7. Klávesnice - jako na mobilu

8. OPT - speciální tlačítko pro volbu možností

9. BACKSPACE - mazání napsaného textu

Hlavní menu

58° 23.8264' N		14:16 UTC	
15° 41.9715' E		UTC Direct	
Ship Id	RNG	BRG	Age
⊗ SART ACTIVE: 97	10.2 NM	199 °	2m39s
△ BLACK PEARL	0.0 NM	298 °	0s
△ CATRINA	17.8 NM	354 °	2m39s
△ LUDWIG II	18.5 NM	128 °	2m39s
■ BS: 477995087	21.7 NM	55 °	2m39s
⊕ HELI 13	30.8 NM	200 °	2m39s
⊕ R4AS	106 NM	349 °	7s

58° 23.8302' N 12:47 UTC
15° 41.9631' E UTC Direct

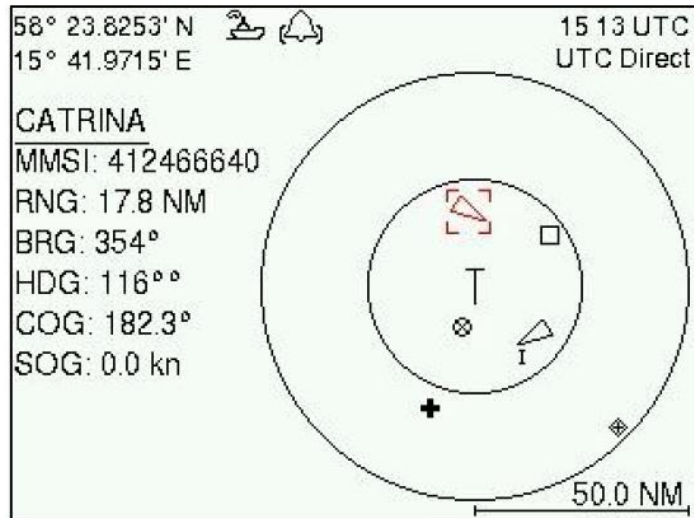
Main Menu

1 Target List	2 Plot	3 Voyage
4 Config	5 Alarms	6 Messages
7 Operational Mode	8 Status	9 Maintenance

- po spuštění je transpondér v módu Target List (seznam plavidel v dosahu)
- do hlavního menu se přejde stisknutím **ESC**
- hlavní menu obsahuje přístup do nastavení a zobrazení informací o okolních plavidlech
 - **Target List** – seznam cílů
 - **Plot** – zobrazení polohy cílů
 - **Voyage** – plavba
 - **Config** – konfigurace
 - **Alarms** – aktivní upozornění
 - **Messages** – zprávy
 - **Operational Mode** – operační režim VHF
 - **Maintenance** – údržba

Co lze prohlížet?

58° 23.8264' N 15° 41.9715' E		14:16 UTC UTC Direct	
Ship Id	RNG	BRG	Age
⊗ SART ACTIVE: 97	10.2 NM	199 °	2m39s
△ BLACK PEARL	0.0 NM	298 °	0s
△ CATRINA	17.8 NM	354 °	2m39s
△ LUDWIG II	18.5 NM	128 °	2m39s
■ BS: 477995087	21.7 NM	55 °	2m39s
⊕ HELI 13	30.8 NM	200 °	2m39s
⊕ R4AS	106 NM	349 °	7s



- v módu **Target List** seznam plavidel s AIS v dosahu
- mezi plavidly lze přecházet šipkami, potvrzovací klávesou lze zobrazit podrobnosti o plavidle
- Age - znamená, jak je stará přijatá informace
- v módu **Plot** plavidla s AIS v dosahu
- mezi plavidly lze přepínat šipkami vlevo a vpravo
- šipkami nahoru a dolů se mění měřítko zobrazení
- informace o vybraném plavidle jsou zobrazeny v pravé části (SOG = rychlost)
- potvrzením lze zobrazit další informace o vybraném plavidle

Co je nastavené?

Identifikační údaje - nelze změnit

- Main Menu → Config → Ship Static

Rozměry plavidla - nelze změnit

- Main Menu → Config → Ship Dimensions

Počet členů posádky (Ize upravit)

- Main Menu → Voyage → AIS Voyage → Crew Members

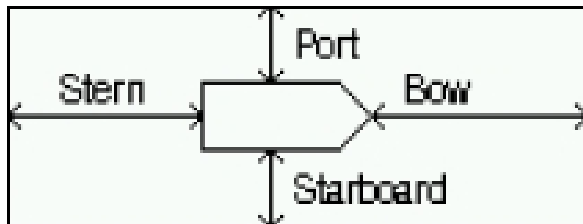
Ponor (Ize upravit)

- Main Menu → Voyage → AIS Voyage → Draught

Co nastavovat?

Navigační status

- Main Menu - kláves OPT - výběr šipkami a potvrzení
- Navigační status není definován.
- Plavidlo je zakotveno nebo vyvázáno ke břehu.
- Plavidlo pluje s použitím strojního pohonu.
- Status plavidla je jeden z následujících:
neovladatelné, s omezenou manévrovatelností,
omezeno svým ponorem, nasedlé na mělčinu,
provádějící rybolov, plavba pod plachtami.



Rozměry konvoje

- Main Menu → Voyage → Convoy Settings
- pro zadání hodnoty stisknout potvrzovací tlačítko, zadat hodnotu a opět potvrdit
- uložení se provede najetím na a potvrzením tlačítka **Save**

Další nastavení

Nastavení jasu displeje, tlumení podsvícení

- Main Menu → Config → Display → Visual

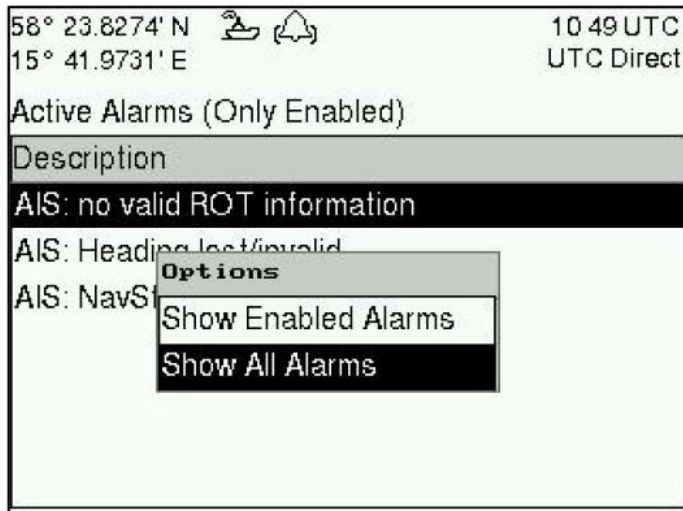
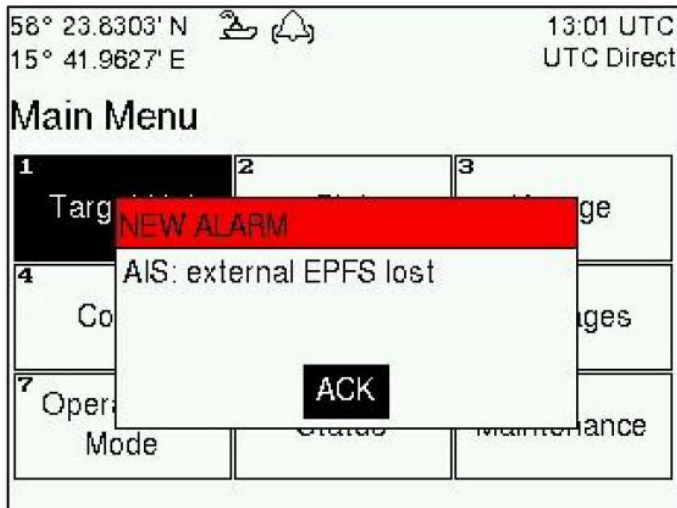
Dimming Mode	Manuální režim – uživatel sám nastaví parametry uvedené níže. Automatický režim – nastavení podle světelného senzoru (LS).
Toggle Day/Night	Nastavení denního a nočního světelného schématu.
Backlight	Podsvícení displeje.
LED Light Intensity	Intenzita záření LED kontrolky.
Button Illumination	Podsvícení ovládacích tlačítek.

Pro zadání hodnoty stisknout potvrzovací tlačítko, zadat hodnotu a opět potvrdit uložení se provede najetím na a potvrzením tlačítka Save.

Nastavení jazyka

- Main Menu → Config → Interface → Language

Varování (Alarms)



- pokud je nějaký problém, svítí červeně kontrolka a je zobrazeno vyskakovací okno a zvonek v horní části obrazovky
- seznam všech aktivních alarmů lze nalézt v Main Menu → Alarms
- může se jednat např. o:
 - nedostupnost signálu GPS
 - špatné vysílání VHF - sklopená anténa, loď zaparkovaná kovové garáži

Mgr. Lucie Sladká

VARŠ BRNO a.s.

+420 515 514 166